

У-1.

# Труд (Технология) 8-9 класс. Профиль "Культура дома, дизайн и технологии"

10:00—22:00 8 дек 2024 г.

## ОБЩАЯ ЧАСТЬ

Общие вопросы

№ 1

1 балл

Расположите технологии в порядке их появления

Расставьте в верной последовательности

<sup>1</sup> 2. токарная деревообработка,    <sup>2</sup> 3. электродвигатель  
<sup>1</sup> 1. станки с числовым программным управлением,    <sup>3</sup> 4. телевидение

телевидение

станки с числовым программным управлением

электродвигатель

токарная деревообработка

05

№ 2

1 балл

Отношение к окружающему нас миру, которое основано на преобразовании и улучшении, а также совершенствовании среды обитания человека — это ...

Выберите правильный ответ

Техническая культура

Технологическая культура

Духовная культура

Материальная культура

3-2

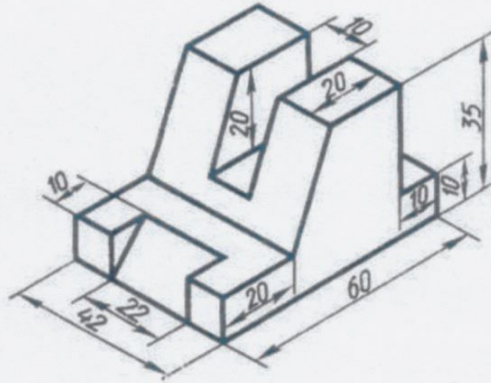
15

№ 3

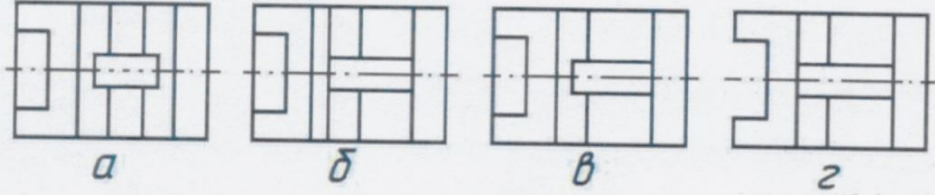
1 балл

По наглядному изображению детали выберите соответствующий ей вид сверху:

Б-1



Выберите правильный вариант



А

Б

В

Г

05

№ 4

1 балл

Энергоресурсы определяют тип электростанции. Какой энергоресурс в представленном перечне лишней:

Выберите верный ответ

энергия ветра

солнечная энергия

энергия вулкана

морской прилив

аргон

15

№ 5

1 балл

Для сокращения затрат на производство технических изделий принято унифицировать детали. Выберите из предложенного списка стандартные детали.

Выберите все правильные ответы

гайка

лампа накаливания

винт

рукоятка

молоток

0,55

СПЕЦИАЛЬНАЯ ЧАСТЬ

№ 1

0,5 балла

Из каких яиц приготовлена яичница на рис., если диаметр сковородки равен 15 см.



куриные



утиные



перепелиные



страусиные

3-2

05

№ 2

2 балла

В таблице представлено количество пищевых продуктов, необходимое для приготовления блю на 5 человек.

Блюдо	Продукты	Количество продуктов
		На 5 человек
Салат из свежих овощей	Огурцы	5 штук
	Помидоры	5 штук
	Зелень	300г
	Сметана	250г
Бутерброд	Хлеб	5 ломтиков
	Сливочное масло	50 г
	Колбаса докторская	150 г
	Сыр российский	150 г

Рассчитайте, сколько пищевых продуктов потребуется для того, чтобы приготовить эти блюда для двоих человек

Огурцы, шт

Число

2 шт.

Помидоры, шт

Число

2 шт.

Зелень, г

Число

150г

120

Сметана, г

Число

125г

100

Хлеб, ломтиков

Число

2 шт.

Сливочное масло, г

Число

25г

20

Колбаса докторская, г

0,55

75г 60

3-1

Сыр российский, г

75г 60

№ 3

1 балл

Приведите в соответствие названия видов теста и требований к качеству готовых блюд их них.

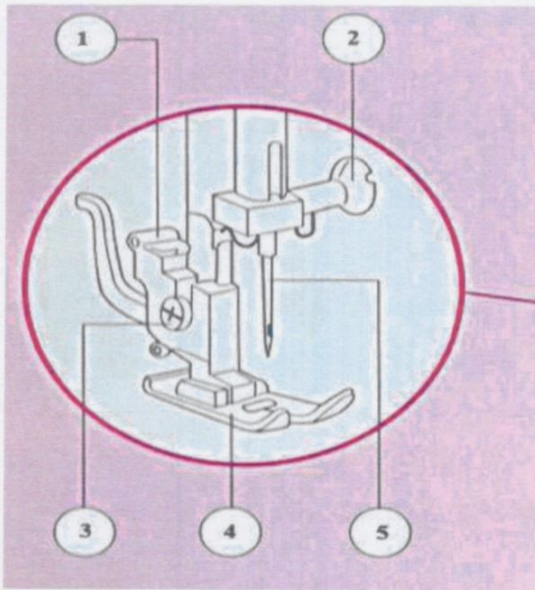
Песочное тесто	<ul style="list-style-type: none"> <li>• Выпеченное изделие должно иметь желтоватый цвет, быть пышным, мягким, сухим, с ровной поверхностью и равномерной пористостью</li> <li>• Верхняя корочка у изделия гладкая, тонкая, светло-коричневого цвета</li> </ul>
Бисквитное тесто	<ul style="list-style-type: none"> <li>• Готовые изделия должны быть лёгкими, сухими</li> <li>• Поверхность должна быть ровной и блестящей, с мелкими трещинками</li> <li>• Внутри изделия имеются пустоты</li> </ul>
Заварное тесто	<ul style="list-style-type: none"> <li>• Готовые изделия должны быть светло-коричневого цвета с золотистым оттенком</li> <li>• Мякиш должен быть с хорошей пористостью, рассыпчатый</li> </ul>

05

Балл

Назовите детали, отмеченные на рисунке соответствующей цифрой

3-1



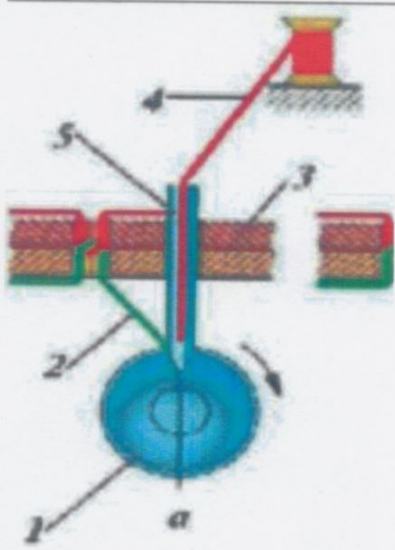
1	<del>винт иглодержателя</del>
2	<del>игла</del>
3	<del>прижимная лапка</del>
4	<del>держатель прижимной лапки</del>
5	<del>установочный винт</del>

0,50

№ 5

0,5 балла

На рисунке приведен фрагмент образования двухниточного челночного стежка.



3-1.

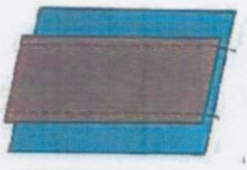
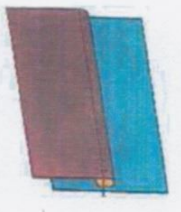

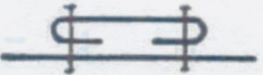

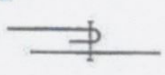
\*Подпишите названия всех составляющих, участвующих в этом процессе.\*

1	<del>нитка иглы</del>
2	<del>челнок</del>
3	<del>сшиваемый материал</del>
4	<del>нитка челнока</del>
5	<del>игла</del>

0,55

1 балл

В таблице представлены виды накладного шва.

<p>1.</p> 	<p>2.</p> 	<p>3.</p> 
<p>А.</p> 	<p>Б.</p> 	<p>В.</p> 

*Handwritten signature*

Приведите в соответствие названия шва, его рисунок (цифра) и его условное обозначение (заглавная буква). Вставьте соответствующие буквы и цифры в соответствующем поле, как показано в примере. Сначала указать цифру, затем заглавную букву (без пробелов и иных дополнительных символов). Например, 1А

Накладной шов с закрытыми срезами

Ответ: 1, Б

Ответ: 2, В

Ответ: 3, А

1 балл

Прочитайте описание и рассмотрите изображения вида декоративно-прикладного творчества.

Вырезки – резные узоры из бумаги, вид древнеславянского народного декоративного искусства. Включает сюжетные и орнаментальные украшения жилища — ажурные, силуэтные и тому подобное. Узоры изготавливаются при помощи ножниц (маленьких и, например, очень больших — для стрижки меха овец), специальных мелких приспособлений, передающихся из поколения в поколение, а также ножом, топориками, другими орудиями. Материалом служит бумага (белая или цветная), тонкий картон. Вырезки используют для украшения помещений — стен, окон (например, в качестве занавески на форточках сельских домов), а также полок, дымоходов, печей. Применяют как в быту, так и для подготовки религиозных или светских праздников.



Ответ запишите словом с маленькой буквы без дополнительных символов

Ответ:

✶ вырезки

вышивка

05

№ 8

1 балл

Какой наибольшей длины может достигать непрерывная шелковая нить, смотанная с кокона тутового шелкопряда?

Ответ укажите целым числом в метрах

10 м

1500

3-4

об

№ 9

1 балл

Расположите технологические операции по заготовке льняного волокна в правильной последовательности.

Расставьте в верной последовательности

3, 6, 5, 2, 1, 4.

4 1 Сушка, обминка (раздробление твёрдых частей, получение мягкого льна).

3 2 Вымачивание (разрушение пектиновых веществ, получение тресты).

1 3 Теребления (выдергивание стебля из земли).

6 4 Прессование и паковка в кипы, отправка на прядильную фабрику.

2 5 Обмолачивание (освобождение от листьев и семян, получение соломки).

5 6 Трепание (вытрёпывание древесины, получение трепаного льна).

об

№ 10

1 балл

Укажите все варианты растений, которые являлись основным сырьём для изготовления одежды народов Поволжья вплоть до начала 20 века?



Хлопчатник



Лён-долгунец



Конопля



Кенар

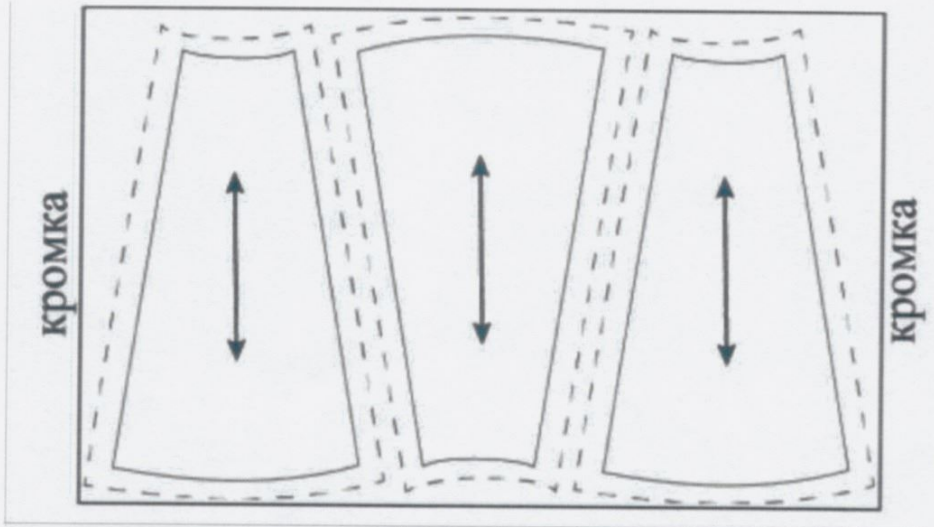
*Handwritten mark*

0,56

№ 11

1 балл

Можно ли расположить лекала так, как показано на рисунке, при раскрое юбки из вельвета?



Да

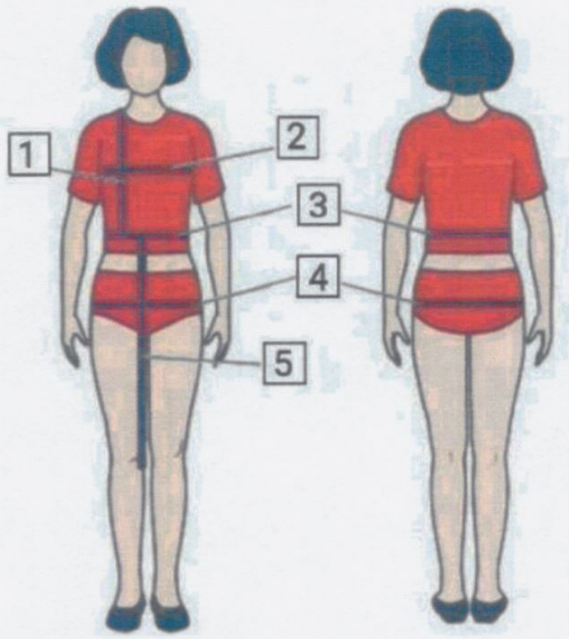


Нет

05

1 балл

Установите соответствие между мерками, обозначенными цифрами на рисунке, и их условными обозначениями



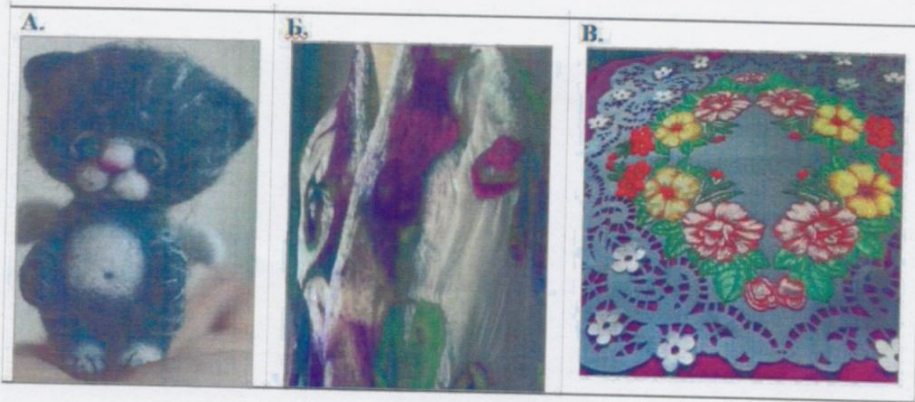
*Handwritten signature*

1		Дтп
2		Ди
3		Сб
4		Ст
5		Шг

*Handwritten mark 'os'*

1 балл

«Приведите в соответствие название декоративно-прикладного творчества и его изображение.»



А	Нунофелтинг
Б	Гильоширование
В	Фелтинг

Handwritten arrows indicate the correct matches: a blue arrow from A to Нунофелтинг, a red arrow from Б to Фелтинг, and a blue arrow from В to Гильоширование.

*Handwritten signature*

0,55

1 балл

Из предложенных изображений выберите то, на котором изображено платье в стиле ампир.



А.

Б.

В.

А

Б

В

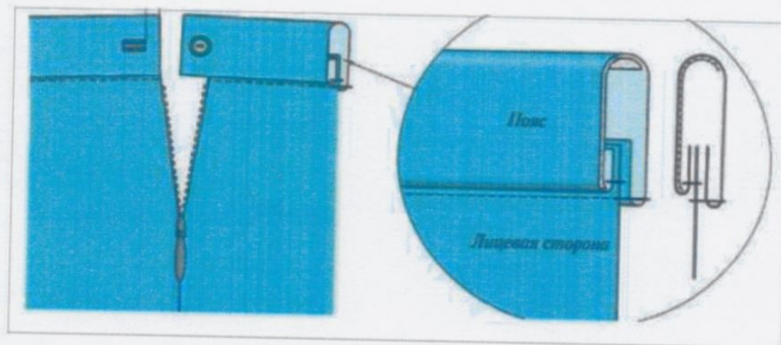
304

05

1 балл

На рис.1 представлен способ обработки верхнего среза поясного изделия

**Рис.1**



Из предложенного списка выберите название способа обработки верхнего среза поясного изделия

обработка притачным поясом с обметанным срезом

обработка притачным поясом с закрытым срезом

обработка обтачкой

3-4

15

### КЕЙС

Выполните кейс-задание.

- Для фиксации своих ответов используйте шаблон, миллиметровку, листы А4 формата.
- Для выполнения эскиза используйте цветные карандаши.
- Лист сопровождения заполняйте печатными буквами или разборчивым почерком.

0 баллов

## Решение кейс-задачи осуществляется в 3 этапа:

I этап. Разработайте эскиз модели костюма. Примерный алгоритм выполнения I этапа:

1. Изучите ИСТОЧНИК ТВОРЧЕСТВА (см. ниже описание и рисунки 1-3).

2. Выполните эскиз модели (вид спереди, см. шаблон), опираясь на источник творчества.



3. Обозначьте на эскизе модели костюма конструктивные, конструктивно-декоративные и декоративные линии и элементы.

4. Проанализируйте свой эскиз на соответствие стилистики, композиции, конструкции, колористике, согласно источнику творчества: г. Красноярск Женское Епархиальное училище пр. Мира, 37.

II этап. Выполните декор для модели костюма. Изобразите разработанный эскиз декора на участке миллиметровой бумаги.

Помните! Декор необходимо нарисовать на эскизе модели костюма или же обозначить место его расположения.

III этап. Заполните лист сопровождения, где укажите название модели костюма с описанием концепции модели костюма (в соответствии с её названием), необходимо определиться с назначением изделия, предполагаемым материалом для пошива модели костюма.

### ЛИСТ СОПРОВОЖДЕНИЯ

• Название модели костюма	
• Назначение модели костюма	
• Концепция модели костюма	
• Материалы для пошива модели костюма, их характеристика	

Примечание: Техника выполнения эскиза: графический рисунок цветными карандашами. Лист сопровождения заполняется печатными буквами или разборчивым почерком.

ИСТОЧНИК ТВОРЧЕСТВА: г. Красноярск Женское Епархиальное училище пр. Мира, 37 (Внимательно изучите информацию и рисунки об источнике творчества и далее приступайте к выполнению задания).



Рис.1

- Трехэтажное кирпичное здание женского Епархиального училища в Красноярске, выстроенное в эклектическом направлении с элементами псевдорусского стиля. В плане – в виде буквы «П».

дополнительный этаж обработан «под дерево», имитирует застекленные окна с одной стороны фасада.



Рис. 2

- композиция здания симметричная, трехчастная. Центральная часть выделена ризалитом с небольшим арочным порталом входа со стороны пр. Мира. Этажи разделены несколькими профилированными лепными тягами, проходящими горизонтально по фасаду. Интересно и разнообразно оформлены широкие подоконные пояса. Нижний пояс между цоколем и 2-м этажом боковых частей здания имитирует оформление наличников в русском деревянном зодчестве.
- Окна обрамлены овальными профилированными наличниками. Окна второго этажа выступающей центральной части сгруппированы по ДВП. Над ними расположены крупные окна 3-го этажа со стилизованными арочными завершениями. Простенки оформлены пилястрами, проходящими от цоколя до выступающего профилированного карниза. На широких плоских подпоясах 3-го этажа – сложный декор из лепных полуколонок, поддерживающих антаблемент с фронтономчиком.
- Выразительны фризы под карнизами здания и ажурная металлическая решетка между тумбами на крыше. Крыша покрыта кровельным железом. Стройный орнаментальный строй части ризалита заканчивается фигурным аттиком над карнизом.

3-2

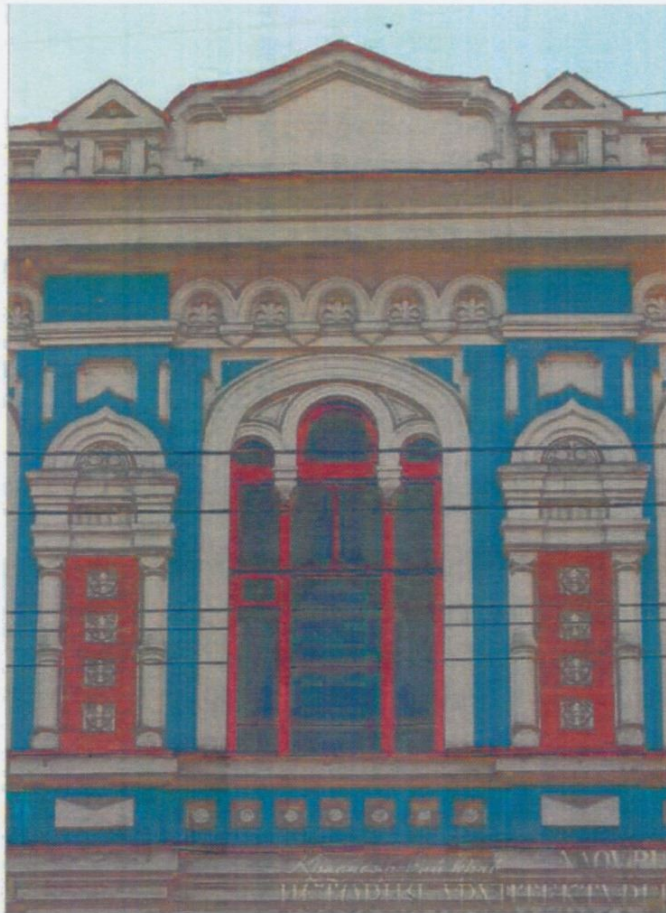


Рис. 3

После окончания выполнения задания поставьте соответствующую отметку



1. The first step in the process is to identify the problem.



2. The second step is to define the problem.



3. The third step is to analyze the problem.

3-2

ШИФР УЧАСТНИКА

3-1

Всероссийская олимпиада школьников, муниципальный этап, 2024-2025 уч.год

ОТВЕТЫ УЧАСТНИКА:



ШИФР УЧАСТНИКА \_\_\_\_\_

У-1

ОТВЕТЫ УЧАСТНИКА:

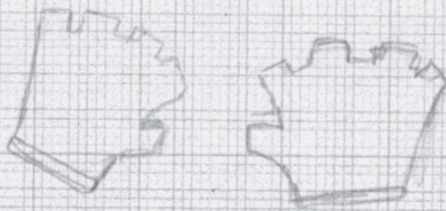
ЛИСТ СОПРОВОЖДЕНИЯ

• Название модели костюма	Зима
• Назначение модели костюма	ПРАЗДНИЧНЫЙ, ТАНЦЕВАЛЬНЫЙ
• Концепция модели костюма	Мороз
• Материалы для пошива модели костюма, их характеристика	ШЕЛК, ДЖИНСОВЫЙ, ХЛОПОК

ОТВЕТЫ УЧАСТНИКА:



Ремень



ПЕРЧАТКИ  
БЕЗ ПАЛЬЦЕВ

ОБУВЬ

