

Всероссийская олимпиада школьников

по Географии

18.11.2021 г.

Иванов Валерий Михайлович

8 класс

МКОУ Тутончанская средняя школа ЭМР

2-09  
545

**Олимпиада школьников по географии**  
**Задания муниципального этапа для 8 класса**  
**в 2021/2022 учебном году**

Уважаемый участник олимпиады! Вашему вниманию предлагаются задания тестового и теоретического туров, на выполнение которых отводится 135 минут (на тестовый тур – 45 минут и теоретический – 90 минут).

Тестовое задание включает 30 вопросов, каждый из которых содержит несколько элементов ответов и оценивается определенным количеством баллов (от 0,5 до 2,0 баллов). Общая оценка ответов на вопросы тестового тура представляет собой сумму баллов за отдельный вопрос и максимально составляет 30 баллов.

Теоретический тур включает задания различной степени сложности. Каждый элемент заданий оценивается определенным количеством баллов (от 1 до 8 баллов). Общее количество заданий составляет 5, максимальное количество баллов за правильные ответы – 70 баллов.

При ответах на вопросы тестового тура из заданий теоретического тура запрещается пользоваться географическими картами, атласами, словарями и справочными материалами.

**Тестовый тур**

1. Кто из путешественников был первооткрывателем мыса Доброй Надежды?

- а) Джеймс Кук
- б) Бартомеу Диаш
- в) Фернан Магеллан
- г) Васко да Гама

2. Астрономической единицей называется расстояние

- а) от Земли до Луны
- б) от Земли до Солнца
- в) от Солнца до Нептуна
- г) от Солнца до альфа Центавра

3. Расстояние на местности равно 2,5 км, на карте оно составляет 0,5 см. Какому масштабу карты это соответствует?

- а) 1:200 000
- б) 1:500 000
- в) 1:2 500 000
- г) 1:2000

4. Где 22 декабря наблюдается полярная ночь?

- а) за северным полярным кругом
- б) на Северном тропике
- в) на Южном тропике
- г) на Южном полюсе

5. Какие виды полезных ископаемых имеют органическое происхождение?

- а) рудные
- б) горючие
- в) гидротермальные
- г) строительные

6. Какие из тектонических структур Земли являются наиболее молодыми?

- а) Сибирская платформа
- б) Северо-Американская платформа
- в) Скифская плита
- г) Южно-Китайская

0

7. Для каких гор характерны мощные землетрясения?

- а) Уральских
- б) Карпат
- в) Анд
- г) Альп

1

8. Выберите горные системы, расположенные на территории России.

- а) Срединный хребет
- б) Атлас
- в) Верхоянский хребет
- г) Альпы

0,5

9. В результате какого фактора происходит образование дюн?

- а) ледник
- б) ветер
- в) многолетняя мерзлота
- г) постоянные водотоки

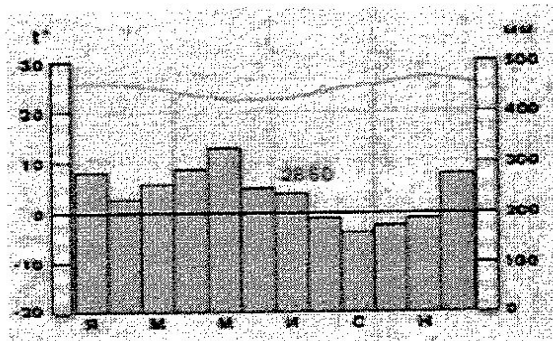
1

10. Как называется прибор, используемый для определения атмосферного давления?

- а) гигрометр
- б) барометр
- в) бусоль
- г) нивелир

1

11. Для какого типа климата характерна представленная диаграмма?



- а) экваториального
- б) умеренно-континентального
- в) резко-континентального
- г) муссонного

0

12. На какой реке находится самый большой в мире водопад по расходу воды?

- a) Конго
- б) Парана
- в) Замбези
- г) Ниагара

0

13. Выберите из списка реки, относящиеся к бассейну Тихого океана

- a) Сенегал
- б) Амур
- в) Колорадо
- г) Брахмапутра

0,5

14. Как называется единственное на Земле течение, которое проходит через все меридианы?

- а) Гольфстрим
- б) Западных Ветров
- в) Перуанское
- г) Канарское

0

15. Выберите самое низкое место на поверхности Земли

- a) впадина Мертвого моря
- б) уровень озера Баскунчак
- в) долина смерти в Калифорнии
- г) побережье озера Ассаль в Джибути

0

16. Установите соответствие «крупный город – река, на которой он расположен»

- |      |            |    |        |
|------|------------|----|--------|
| a) 1 | Томск      | 1) | Волга  |
| б) 4 | Барнаул    | 2) | Енисей |
| в) 2 | Красноярск | 3) | Томь   |
| г) 3 | Казань     | 4) | Обь    |

1

17. Плотины Гудвера в США перекрывают реку

- а) Маккензи
- б) Колорадо
- в) Миссисипи
- г) Рио-Гранде

0

18. Какой из перечисленных уникальных географических объектов находится на территории России?

- a) самый высокий действующий вулкан в мире
- б) самое глубокое озеро в мире
- в) самая высокая горная вершина в мире
- г) самый высокий водопад в мире

1

19. Для какой из перечисленных территорий России, расположенных в умеренном широтном поясе, характерен умеренно-континентальный климат?

- а) полуостров Камчатка
- б) Приморье
- в) Среднерусская возвышенность
- г) Забайкалье

20. Крайняя северная материковая точка России расположена на территории

- а) Мурманской области
- б) Ямало-Ненецкого автономного округа
- в) Красноярского края
- г) Чукотского автономного округа

21. Укажите страны, имеющие общую морскую границу с Россией

- а) Индия
- б) Норвегия
- в) Монголия
- г) США

22. Укажите два народа, компактно проживающих в европейской части России

- а) карелы
- б) тувинцы
- в) удмурты
- г) хакасы

23. Какой вид минерального сырья добывают в районе Курской магнитной аномалии?

- а) каменный уголь
- б) железную руду
- в) торф
- г) соль

24. Для какого из типов почв характерна наибольшая биопродуктивность?

- а) тундровые глеевые
- б) подзолистые
- в) серые лесные
- г) черноземные

25. Какое из перечисленных озер является бессточным?

- а) Каспийское
- б) Онежское
- в) Байкал
- г) Ладожское

26. Первый заповедник на территории России

- а) Баргузинский
- б) Ладожское
- в) Байкал
- г)  Онежское

0

27. Для какой из природных зон России характерна наименьшая плотность населения

- а)  тундра
- б) тайга
- в) степь
- г) смешанные леса

1

28. Около 10 тысяч лет назад в истории развития человечества возникло

- а) сельское хозяйство
- б)  собирательство
- в) промышленное производство
- г) радиоактивное заражение окружающей среды

0

29. Мощными факторами деградации лесов на планете служат

- а) загрязнение атмосферы
- б) создание заповедных территорий
- в) рациональное природопользование
- г)  распространение вредителей леса

0,5

30. Одним из путей долгосрочного решения проблемы дефицита питьевой воды является использование

- а)  льдов Гренландии и Антарктиды
- б) болотных вод
- в) грунтовых вод
- г) почвенной влаги

1

1,5

**Теоретический тип**

**Задание 8.1.** Американцы очень любят Миссисипи (её бассейн занимает 40% территории США), но дают ей нелюбезные названия: «толстая грязнуха», «первая в мире обманщица», «лошадь, которая не устает». А мы называем её «американской Волгой». Объясните каждое из этих прозвищ.

Ответы запишите в таблице 8.1.

Таблица 8.1

Вопрос	Ответы
Американцы очень любят Миссисипи (её бассейн занимает 40% территории США), но дают ей нелюбезные названия: «толстая грязнуха», «первая в мире обманщица», «лошадь, которая не устает». А мы называем её «американской Волгой». Объясните каждое из этих прозвищ.	<p>река вытекает из горы Аппалачи и несет много ила и гравия, поэтому называют «толстой грязнухой»</p> <p>первая в мире обманщица - потому что впадает в Мексиканский залив, а не в Атлантику</p> <p>лошадь, которая не устает - потому что течет очень быстро</p>

4,5

**Задание 8.2.** Расположите в направлении с юга на север следующие географические объекты: А) Аконкагуа, Б) о. Баффинова Земля, В) Большие Антильские острова, Г) Гудзонов пролив, Д) пролив Дрейка, Е) Нью-Йорк, Ж) о. Ньюфаундленд, З) Патагония, И) оз. Титикака, К) г. Чимборасо.  
 Ответы запишите в таблице 8.2.

Таблица 8.2

Вопрос	Ответы	
	Направление юг-север	Буквенное обозначение
Расположите в направлении с юга на север следующие географические объекты: А). г. Аконкагуа Б). о. Баффинова Земля В). Большие Антильские острова Г). Гудзонов пролив Д). пролив Дрейка Е). Нью-Йорк Ж). о. Ньюфаундленд З). Патагония, И). оз. Титикака К). г. Чимборасо	1. <i>С север</i>	<i>Б +</i>
	2. <i>север</i>	<i>З +</i>
	3. <i>север</i>	<i>Е</i>
	4. <i>север</i>	<i>В</i>
	5. <i>север</i>	<i>Г</i>
	6. <i>юг</i>	<i>Ж</i>
	7. <i>юг</i>	<i>И +</i>
	8. <i>юг</i>	<i>К</i>
	9. <i>юг</i>	<i>Д +</i>
	10. <i>юг</i>	<i>А</i>

45

**Задание 8.3.** Установите соответствие между понятием и его определением, заполните таблицу 8.3.

Таблица 8.3

Понятия	Определения	Соответствие между понятием и его определением		
		1	2	3
1. Цунами	а) вулканическая горная порода, используемая в качестве строительного материала; б) равнина с холмами, сложенными коренными горными породами, оставшимися от сильно разрушенных складчатых гор; в) однолетняя трава с коротким жизненным циклом; г) гигантские волны, возникающие при подводных землетрясениях и обладающие огромной разрушительной силой; д) место в пустынных зонах, где грунтовые или артезианские воды доступны для произрастания травянистой и древесной растительности; е) ветер, меняющий свое направление по сезонам года; ж) тропический атмосферный вихрь диаметром до 400 км, достигающий силы урагана или шторма; з) искусство составления букетов	1		<i>2 +</i>
2. Икебана		2		<i>3 +</i>
3. Мелкосопочник		3		<i>д +</i>
4. Тайфун		4		<i>ж +</i>
5. Муссон		5		<i>е +</i>
6. Туф		6		<i>в -</i>
7. Эфимер		7		<i>а -</i>
8. Оазис		8		<i>г +</i>

85

**Задание 8.4.** Определите географические объекты, обозначенные на карте цифрами: 1, 4, 5 – моря; 2, 3 – заливы; 6, 7 – полуострова; 8 – государство. Результаты внесите в таблицу 8.4.

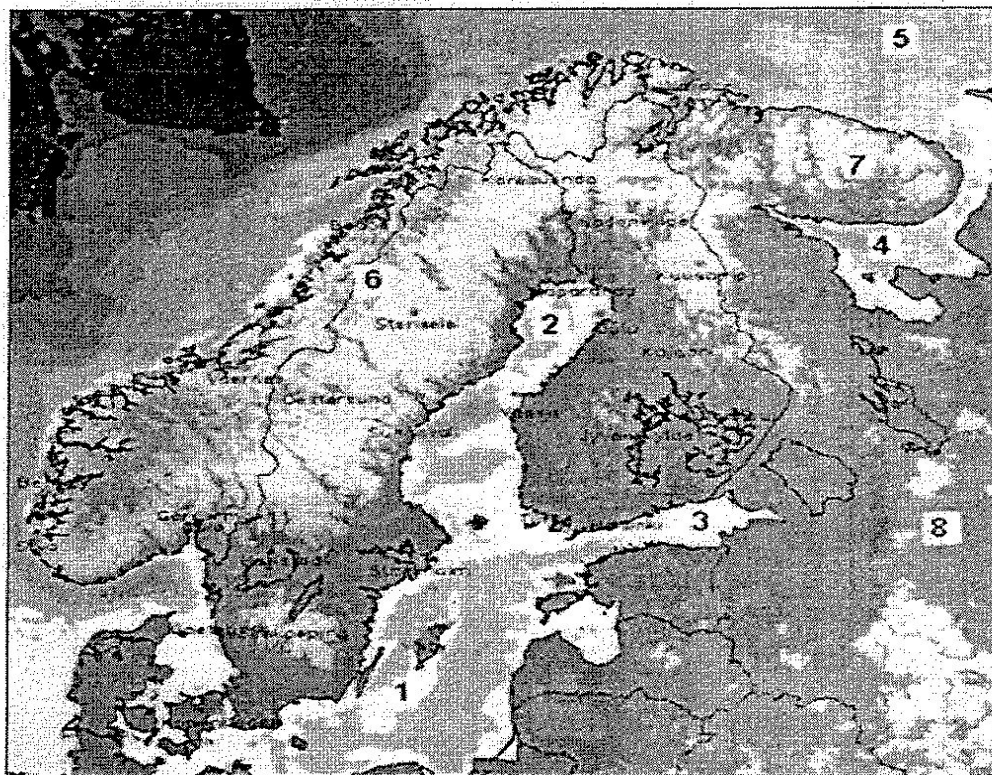


Таблица 8.4

Вопрос	Ответы	
	Географические объекты	Названия
Определите географические объекты, обозначенные на карте цифрами: 1, 4, 5 – моря; 2, 3 – заливы; 6, 7 – полуострова; 8 – государство	моря	1. Балтийское море + 4. Ботническое море + 5. Баренцево море +
	заливы	2. Ботнический залив + 3. Финский залив +
	полуострова	6. Скандинавский + 7. Кольский +
	государство	8. Российская Федерация +

10.8

**Задание 8.5.** Группа школьников вышла в поход из поселка Новый до родника по маршруту, изображенному на топографической карте стрелками. Места привалов обозначены на плане буквами (А, Б, В, Г). Ответы дайте в таблице 8.5

Внимательно изучите план и определите:

А). Численный масштаб карты.

Б). Абсолютные высоты привалов.

В). Азимуты движения группы ребят в обратном направлении (от родника поселка).

Г). Максимальный перепад высот территории, изображенной на карте.

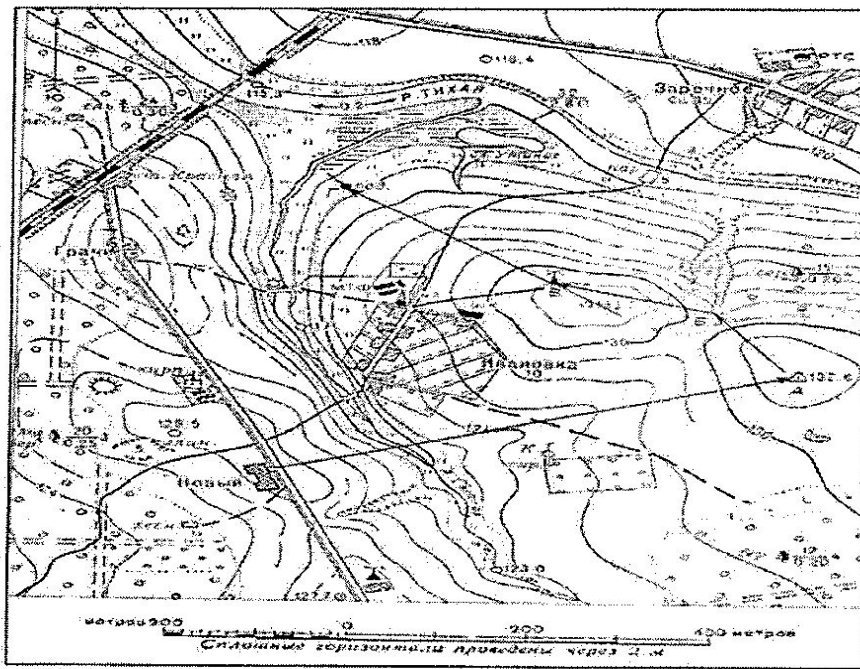


Таблица 8.5

Вопрос	Ответы
Группа школьников вышла в поход из поселка Новый до родника по маршруту, изображенному на топографической картестрелками. Места привалов обозначены на плане буквами (А, Б, В, Г). Ответы дайте в таблице 8.5.	
А). Численный масштаб карты.	1:10000
Б). Абсолютные высоты привалов	А - 132,6 м 2
	Б - 128 м 2
	В - 136,2 м
	Г - 116 м
В). Азимуты движения группы ребят в обратном направлении (от родника поселка).	114°
Г). Максимальный перепад высот территории, изображенной на карте.	17,9 м 1

50

345

Средний мер: 145  
 Географический мер: 375  
 Угол: 545  
 Председатель комиссии: [Signature]  
 Ученый секретарь: [Signature]  
 Усербаева В.Т.